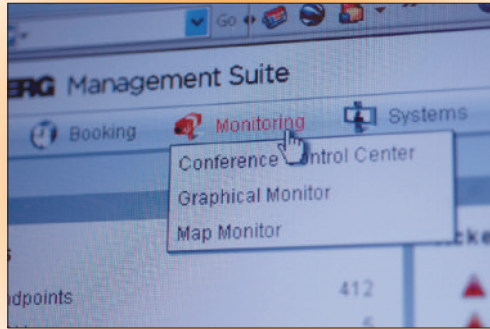




システムの管理



パーソナルビデオコミュニケーション



監視・診断・レポート



スケジュールリング

# TANDBERG Management Suite

TANDBERG Management Suite (TMS)は、オンサイトおよびリモートのビデオネットワークを完璧に監視・管理。あらゆるビジュアルコミュニケーションのニーズに応える管理プラットフォームです。拡張性豊かで容易に利用可能なTMSは、既存のアプリケーションやサードパーティー製品との統合によってROIを飛躍的に向上させます。

TANDBERG Management Suiteは、ソフトウェアアプリケーションとしてもプレインストールサーバーとしても利用可能なため、お客様のネットワークや拡張性の要件に合わせて最適なソリューションをお選びいただけます。



TMS Server

## 管理

- オンサイトおよび遠隔地のビデオ会議システムの利用状況、アドレス帳、予約状況、およびソフトウェア更新を完全管理
- 分かりやすいWebベースのインターフェイス
- ネットワークとビデオ会議端末のマルチベンダー環境を管理
- 多様なプロトコルに基づいたコールを管理: IP (H.323およびSIP)、ISDN、V.35、および混在コール
- ビデオ会議端末、MCU、ネットワークインフラ、およびゲートウェイを直接管理
- Active Directory®やH.350を含むアドレス帳の自動作成に対応
- ビデオ機器のソフトウェア自動アップグレードを実行、管理
- システム全体の一括設定が容易

## 監視/診断

- システムと会議の詳細を記録
- 迅速な対応を可能にするインテリジェントな診断機能
- システム情報の要約ページから使用頻度の高い情報にすばやくアクセス可能
- 推奨される解決策へのリンクが記載された未解決チケットの一覧
- Integrated Network Monitoring Support (統合ネットワーク監視サポート) - HP OpenView、IBM Tivoli®、NetCool®、および任意のSNMPネットワーク監視ツールと統合
- イベント通知により、サービスレベルの低下を抑制

## レポート

- すべてのシステム利用を追跡し、傾向を把握 - パケットロス、帯域幅の使用状況、システム監査
- 通話詳細記録および統計 (CDR)
- 予約
- 映像、音声、Web、およびデータを使用する会議の予約またはアドホックな開催が可能
- Microsoft Outlook®、またはIBM Lotus Notes®による会議予約、会議室予約、および参加者の招待が可能

\*ソフトウェアオプションが必要です。

TMSの導入からトレーニングまで、TANDBERGのエキスパートがサポートします。投資に対し最大の効果を得るために、プロフェッショナルサービスのご利用をお勧めします。詳細については、www.tandbergjapan.comをご覧ください。

管理  
会議制御センター  
1つの画面で会議全体を監視  
会議と参加者の接続制御  
会議ごと、およびシステムごとの管理と情報の提供  
システムアップグレード  
新しいソフトウェアおよび対応するリリースキーの自動ダウンロード  
リリースキーのインポートとエクスポート  
システム制御  
アドレス帳へのアクセス  
監視と報告  
端末ソフトウェアのアップグレード  
会議の開始、延長、終了  
画像レイアウトの変更  
音量調整とミュート/ミュート解除  
マイクのオン/オフ  
ローカルアドレス帳の編集  
端末へのメッセージの送信  
不正なシステム設定の検出  
MPSからのゲートウェイCDR  
リモートシステムサポート  
アドレス帳へのアクセス  
端末ソフトウェアのアップグレード  
統計データ

対応言語  
英語、ロシア語、フランス語、韓国語、日本語、中国語(簡体字)  
予約とスケジュールリングで22言語以上をサポート

インテリジェントチケット処理  
自動チケット処理(オープンクローズ)  
チケット優先度のカスタマイズ  
スケジュールされた会議を開催する前の事前システムチェック  
インテリジェントなチケット不具合処理  
診断メッセージとソリューションの提案  
システムステータス、Gatekeeperステータス、SNMP設定、  
ISDN/IPの設定と情報

統合ネットワーク監視のサポート  
HP OpenView、IBM Tivoli®、NetCool®、および任意のSNMP  
ネットワーク監視ツールとの統合

TMSエージェント  
TANDBERG MoviおよびTANDBERG E20の大規模なプロビジョニングに対応したTMSエージェントオプションをサポート

アドレス帳サービス  
コーポレートアドレス帳には複数のアドレス帳とフォルダを含めることができ、端末からの参照と検索が可能  
サーバーベースのTANDBERG、Polycom®アドレス帳、およびH.350ホワイトページをサポート  
サーバーアドレス帳の一元管理  
1つまたは複数のアドレス帳の作成  
無制限のエントリーの検索  
検索の容易な階層型のアドレス帳をサポート  
Gatekeeper、ILS、およびLDAPからのアドレス帳の自動インポート(1つまたは複数ソース)  
Active Directory®とH.350を含むアドレス帳の10以上の自動作成方法  
アドレス帳の作成、編集、インポート、エクスポート  
国内および国際ダイヤル設定の自動適用  
ISDN/IP番号の自動認識  
ゲートウェイ(GW)プリフィックス、エリアコード、国コードの自動挿入

アカウント管理、セキュリティ、認証  
TANDBERG端末およびMCUからのFTP検査ログ  
TMS機能および端末への柔軟なアクセス制限  
ユーザープロファイルの設定と管理  
複数のセキュリティ認証  
Windows®認証を使用したユーザーのシングルサインオン認証

テンプレート/プロビジョニング  
カスタマイズされたテンプレートの作成、管理、およびシステムへの適用  
音声、映像、ネットワーク、帯域幅設定の選択  
TMSからの自動設定による一括配布  
システムに事前適用可能な設定テンプレートの作成  
FindMeのURIアドレスを他のユーザーに効率良く簡単に配布可能

## TANDBERG Management Server

プロセッサおよびメモリ  
Intel® Pentium® 4 LGA775 CPU(最大3.6GHz、800MHz FSB、1MBキャッシュ)  
240ピンDIMM×2、最大2GB DDRII 400/533メモリをサポート

BIOS  
Award System BIOS  
コンソールリダイレクション対応  
Power On After Power FailをBIOSオプションでサポート  
Bypass enable/disableをBIOSオプションでサポート

PCI拡張スロット  
オンボード32bit/33MHz Mini PCIソケット×1(マスター)

ストレージ  
IDE 3.5インチHDD×1(スタンドタイプ)またはIDE 3.5インチHDD×2(スリムタイプ)  
SATA 3.5インチHDD×1(スタンドタイプ)またはSATA 3.5インチHDD×2(スリムタイプ)  
オンボードCompactFlashソケット(プライマリチャネル)

冷却システム  
オンボード40×40mmファン×2  
システム40×40mmファン×2(後面)

Ethernet  
Marvell 8053×4(PCI Express×1): Copper(Base T、RJ45 with LED)GbEポート×4(1、2、3、4)、LAN 1および2はバイパス機能内蔵

バックアップ  
システムを毎日正しい設定で開始できる自動設定リストア機能  
システム設定のバックアップ  
設定のリストア

モニタリング  
グラフィカルモニタリング  
マップモニターのグラフィック表示  
カスタマイズ可能なバックグラウンド画像  
通話とシステムステータスのグラフィック表示

イベント通知  
あらゆるSNMPネットワーク管理システム(HP Openview、IBM Tivoliなど)へのイベント通知  
個人またはグループへの電子メール通知  
イベントログ:起動、リンクダウン/アップ、接続エラー、通話の接続/切断、レスポンスの終了/取得、ダウンスピード、アップグレード開始/終了スケジュール、Gatekeeper登録、バッテリー低下、不正なパスワード警告など

請求情報  
柔軟な請求コード/アカウントコードの使用  
コスト分析や会計報告のための完全な通話詳細記録(請求コード/アカウントコードなど)

通話詳細記録(CDR)および統計  
端末、MCU、Gatekeeper、およびゲートウェイからのCDRキャプチャに対応  
Excel®形式での通話詳細記録の表示  
通話詳細データのグラフィカル表示  
複数のレポート形式をサポート: Onscreen、PDFまたはHTML  
受信および発信コール数  
ROI計算  
通話の日時と長さ  
帯域の使用状況  
ネットワークタイプ  
通話先の番号/アドレス  
データ、グラフ、およびチャート形式の統計  
ユーザー別の予定会議数  
ネットワーク、Gatekeeper、およびISDNインターフェイス  
認証の失敗  
エラーの統計  
バッテリーステータス

コールルーティング  
ベストインプレッションカスケードおよび最小コストカスケードに対応  
IPおよびISDNでの自動コールルーティング  
IPおよびISDNでの最小コストコールルーティング  
MCU、ゲートウェイ、ネットワークの自動選択  
MCUカスケード対応(V.35、SIP、H.323、H.320)

スケジュールと予約\*  
システム予約  
システムと会議室の同時予約  
定期会議と映像リソースの予約  
予約会議の作成、パスワード保護、編集、削除  
Web/データ会議の追加  
会議予約からの参加者の追加/削除、会議中の参加者の接続/切断  
アドホックまたはスケジュールによる会議への接続  
ダイヤルイン参加者のためのリソースの予約(ISDN、IP v4、IP v6による電話またはビデオ)  
1対1会議またはブリッジ会議のスケジュール  
会議のログ(新規参加者の禁止)  
電子メールによる参加者の招待  
会議室のカスタマイズ

スケジュールの概要  
スケジュールされた会議、リソース、および参加者の概要  
会議ステータスのリアルタイムの概要

システム制御とインジケータ  
電源LED×1(前面)  
HDDアクセスLED×1(前面)  
AT電源スイッチ×1(後面)

システムI/Oインターフェイス  
COMポート×2(前面1、後面1)  
USB 2.0ポート×4(前面2、後面2)  
GPIO: 入力4、出力4  
キーパッド付き16×2キャラクタLCDモジュール(PIOインターフェイス使用)(オプション)

動作環境  
周辺温度: 0°C~40°C  
相対湿度: 10%~90%  
保管/輸送温度: -20°C~80°C(結露のないこと)

電源  
100~240VAC、50/60Hz、最大250W

寸法  
高さ: 4.4cm(1.7インチ)  
幅: 42.6cm(16.8インチ)  
奥行: 41.9cm(16.4インチ)  
19インチラックマウントの1Uサイズ



Web会議およびデータ会議  
WebEx®会議のスケジュールリングとビデオシステム予約の統合  
参加者がアプリケーションを共有し、ドキュメントを編集するためのデータ会議の作成(WebEx、Microsoft® Live Meeting、およびTANDBERG See&Share®対応)  
会議参加者がWeb会議にリンクできるようにする招待電子メールの作成

Microsoftとの統合  
Exchange Server  
Microsoft Outlook®を使用した会議のスケジュール、会議室の予約、参加者の招待  
Microsoft Exchange Server 2003または2007が必要

IBM Lotus Domino® Serverとの統合  
IBM Lotus Notes®およびLotus Sametimeを使用した会議のスケジュール、会議室の予約、参加者の招待  
Microsoft Windowsで動作するIBM Lotus Domino Server V6.xが必要

冗長性サポート  
アプリケーション冗長性  
データベースクラスタリング

要件  
TMSサーバー(最小要件)  
1GB RAM  
2GHz以上のPentium®互換CPU  
インターネットインフォメーションサービスを搭載したMicrosoft Windows 2003 Server(最新のサービスパックを適用)、同じくMicrosoft Windows 2008 Server(32ビット版)(最新のサービスパックを適用)、Microsoft .Net Framework version 3.5

TMSクライアント要件  
Internet Explorer® 6.0以降またはFirefox® 2.0以降、Java Virtual Machine Runtime Engine (JRE) 1.5.0以降  
See&Shareサーバー要件(See&Shareオプションをインストールする場合)  
Pentium I 500MHz  
Microsoft Windows 2003 ServerまたはMicrosoft Windows XP  
256MB RAM  
サービス用ディスクの空き容量20MB  
See&Shareクライアント要件  
Internet Explorer 6.0以降

ソフトウェアオプション  
Microsoft Exchange/パッケージ  
IBM Lotus Sametime/パッケージ  
IBM Lotus Domino/パッケージ  
統合カスタマイズ用のサードパーティー予約API  
ネットワークインテグレーションパッケージ(Cisco®IP/VC3540、Polycom® MGC(Accord) MCU、RADVISION vialIP MCUなど)

\*TMSにはTANDBERG Schedulerが含まれます。

すべての仕様は予告なく変更されることがあります。システム機能は条件により変わる場合があります。

本カタログに掲載されている画像およびイメージ図は説明を目的としたもので、実際の製品とは異なる場合があります。

本カタログに記載されている会社名および製品名は、それを所有する各社の商標または登録商標です。



## NTTアドバンステクノロジー株式会社

グローバルプロダクツ事業本部  
メディアコミュニケーションパッケージビジネスユニット  
〒170-0013  
東京都豊島区東池袋3-23-5 Daiwa 東池袋ビル  
TEL: 03-5956-9054 FAX: 03-5956-9015  
URL: <http://video.ntt-at.co.jp/>

## TANDBERG

# Management Suite

## シスコシステムズ合同会社

〒106-0041  
東京都港区麻布台1-11-9  
CR神谷町ビル11F  
Email: [info@tandbergjapan.com](mailto:info@tandbergjapan.com)  
<http://www.tandbergjapan.com>

2009年9月現在

TMS-1010-03